

2009015 Novice Vr

01

Van een drie-elementen yagi-antenne moet de voedingslijn worden aangesloten op:

- a de straler
- b de director
- c de reflector

02

De eigenschappen in de troposfeer bepalen in belangrijke mate de voortplanting van radiogolven in de:

- a VHF-band
- b VHF- en HF-band
- c HF-band

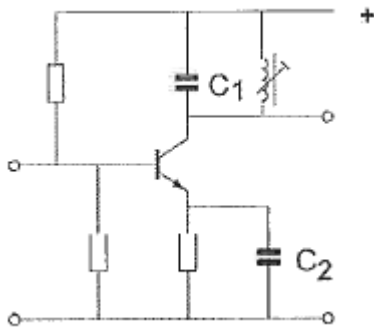
03

De frequentie van een radiogolf is 0,3 GHz.
De golflengte is:

- a 0,001 m
- b 1 m
- c 0,1 m

04

De versterkertrap werkt op 145 MHz.
Wat is juist ?



- a C1 is een keramische condensator
C2 is een elektrolytische condensator
- b C1 is een kunststofcondensator
C2 is een electrolytische condensator
- c C1 is een keramische condensator
C2 is een keramische condensator

05

De modulatievorm welke de minste storing door laagfrequentdetectie veroorzaakt is:

- a frequentiemodulatie
- b enkelzijbandmodulatie
- c amplitudemodulatie

2009015 Novice Vr

06

Een bandfilter past men toe in:

- a de middenfrequentversterker
- b een voedingsapparaat
- c de laagfrequentversterker

07

De roepletters PI4RSN worden volgens het voorgeschreven spellingalfabet gespeld als:

- a Papa Italy Vier Radio Sierra November
- b Papa India Vier Radio Sierra November
- c Papa India Vier Romeo Sierra November

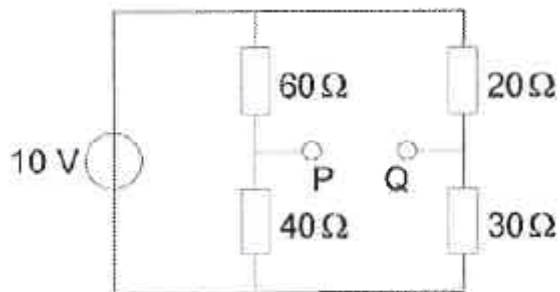
08

Een seriekring heeft:

- a bij alle frequenties dezelfde impedantie
- b in resonantie een lage impedantie
- c in resonantie een hoge impedantie

09

Het spanningsverschil tussen P en Q is:



- a 4V
- b 2V
- c 0V

10

De maximaal toelaatbare stroom die continu door een 10 watt weerstand van 1000 ohm mag lopen is:

- a 0,01 A
- b 1 A
- c 0,1 A

11

Indien bij een parallelkring de zelfinductie wordt verdubbeld en de capaciteit wordt gehalveerd, dan zal de resonantiefrequentie:

- a gehalveerd worden
- b 2 maal zo hoog worden
- c gelijk blijven

2009015 Novice Vr

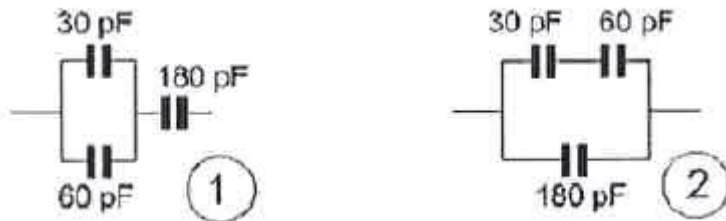
12

Een voeding wordt beveiligd met één of meer smeltveiligheden in de netleiding.
Dit wordt in de praktijk gedaan met:

- a een snelle en een trage zekering parallel
- b één snelle zekering
- c één trage zekering

13

Een waarde van 200 pF wordt bereikt met:



- a géén van beide schakelingen
- b alleen schakeling 1
- c alleen schakeling 2

14

Een enkelzijbandzender wordt gebruikt voor het uitzenden van morsetekens.
De klasse van uitzending is:

- a F2A
- b J1E
- c J2A

15

Een geregistreerde radiozendamateur gebruikt zijn amateurstation als een onbemand relaisstation.
Dit is

- a nooit toegestaan
- b uitsluitend toegestaan met een vergunning van Agentschap Telecom
- c altijd toegestaan

16

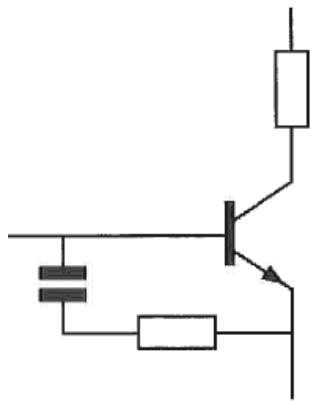
Een radiozendamateur met een N-registratie heeft een zelfbouw 2-meter zender met een zendvermogen van maximaal 60 watt.
Het gebruik van deze zender door de N-geregistreerde is:

- a niet toegestaan
- b alleen toegestaan als het zendvermogen wordt verminderd tot ten hoogste 25 W
- c zonder beperkingen toegestaan

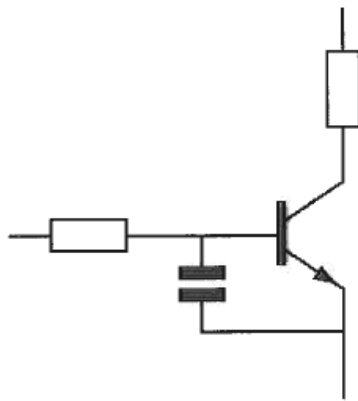
2009015 Novice Vr

17

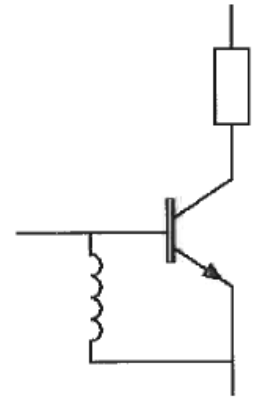
De meest effectieve schakeling om "laagfrequent inpraten" te voorkomen is:



schakeling 1



schakeling 2



schakeling 3

- a schakeling 2
- b schakeling 1
- c schakeling 3

18

Welke bewering is het meest juist ?

Radiogolven met een golflengte van 2 meter:

- a volgen de kromming van het aardoppervlak
- b planten zich vrijwel rechtlijnig voort
- c worden gereflecteerd door de ionosfeer

19

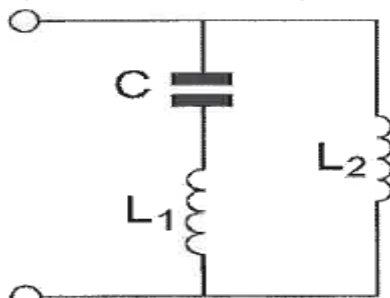
Een zender, welke werkt in de band 144-148 MHz en 100 watt kan leveren, wordt te koop aangeboden.

Mag een radiozendamateur met een N-registratie deze apparatuur gebruiken ?

- a alleen als de eindtrap is gedemonteerd
- b ja, mits hij zich aan de gebruikersbepalingen houdt
- c alleen als de niet toegestane frequenties zijn geblokkeerd

20

De parallelresonantiefrequentie van deze schakeling wordt bepaald door:



- a C en L1 en L2
- b C en L1
- c C en L2

2009015 Novice Vr

21

De juiste volgorde van toenemende bandbreedte is:

- a EZB-telefonie, FM-telefonie, CW
- b CW, EZB-telefonie, FM-telefonie
- c CW, FM-telefonie, EZB-telefonie

22

De lengte van een halvegolf dipool voor de 7 MHz band is ongeveer:

- a 10,2m
- b 20,4 m
- c 40,8 m

23

Het frequentiebereik van een ontvanger loopt van 144 tot 146 MHz.

De middenfrequentie is 10 MHz.

Het frequentiebereik van de oscillator kan zijn:

- a 154 - 156 MHz
- b 164 - 166 MHz
- c 144 - 146 MHz

24

Het zendvermogen van een 2-meter FM-telefoniezender is:

- a afhankelijk van de frequentie van het modulerend signaal
- b onafhankelijk van de sterkte van het modulerend signaal
- c afhankelijk van de sterkte van het modulerend signaal

25

In een voedingsapparaat wordt de aangeboden netspanning omgezet naar een andere wisselspanning door:

- a de transformator
- b de gelijkrichter
- c het filter

26

De henry is de eenheid van:

- a capaciteit
- b zelfinductie
- c frequentie

27

Onder troposfeer wordt verstaan het gedeelte van de atmosfeer boven het aardoppervlak:

- a tussen 80 en 120 km hoogte
- b tussen zee-niveau en ongeveer 10 km hoogte
- c tussen 120 en 500 km hoogte

2009015 Novice Vr

28

In de algemene bepalingen van de Telecommunicatiewet komt de volgende definitie voor:
“ (- X -): apparaten die naar hun aard bestemd zijn voor het zenden of het zenden en ontvangen van radiocommunicatiesignalen.”

In plaats van (- X -) staat:

- a radio-ontvangapparaten
- b radioversterkerapparaten
- c radiozendapparaten

29

De gebruikelijke waarde van een afstemcondensator voor kortegolftoepassingen is:

- a 10 nF
- b 1 Pf
- c 100 pF

30

Het woord "KILOBYTE" wordt volgens het voorgeschreven spellingalfabet gespeld als:

- a Kilo India Lima Oscar Bravo Yankee Tango Echo
- b Kilo India Lima Oscar Baltimore Yankee Texas Echo
- c Kilo Italy Lima Oscar Bravo Yankee Tango Echo

31

Een lf-uitgangstransformator van een ontvanger:

- a verzorgt de geluidsversterking
- b past de lf-eindtrap en de luidspreker op elkaar aan
- c voorkomt dat wisselstroom door de luidspreker loopt

32

Een 2-meter zender veroorzaakt storing in de ontvangst van een UHF-televisie-uitzending.
De oorzaak hiervan is:

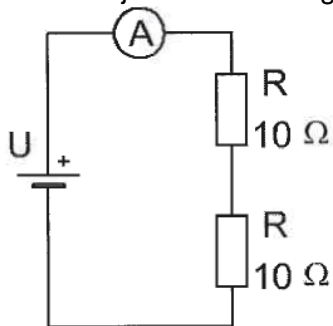
- a geen goede aanpassing van de zendantenne
- b een te grote frequentiezwaai van de 2-meter zender
- c onvoldoende onderdrukking van harmonischen in de 2-meter zender

2009015 Novice Vr

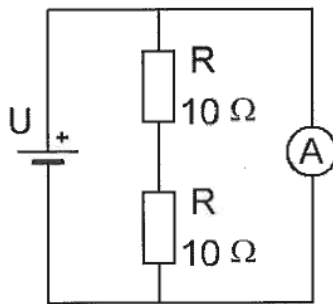
33

In een schakeling, bestaande uit een batterij en twee in serie geschakelde weerstanden, moet de stroom door de weerstanden gemeten worden.

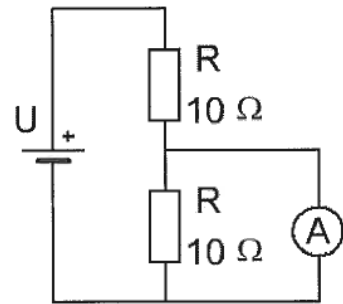
Wat is de juiste schakeling ?



schakeling 1



schakeling 2



schakeling 3

- a schakeling 3
- b schakeling 2
- c schakeling 1

34

De golflengte van een signaal, dat gereflecteerd wordt door de F-laag, kan zijn:

- a 10 m
- b 10 cm
- c 1 m

35

Het doel van een FM-detector in een ontvanger is:

- a de amplitudevariaties van het middenfrequent signaal om te zetten in een laagfrequent signaal
- b de frequentievariaties van het middenfrequent signaal om te zetten in een laagfrequent signaal
- c de frequentievariaties in het middenfrequent gedeelte constant te houden

36

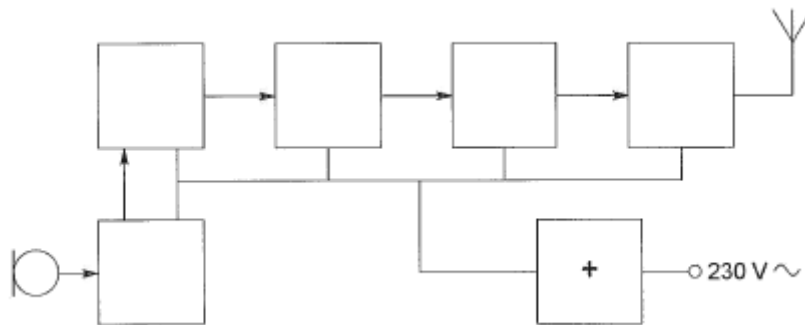
De weerstand van een seriekring in resonantie is:

- a laag
- b hoog
- c negatief

2009015 Novice Vr

37

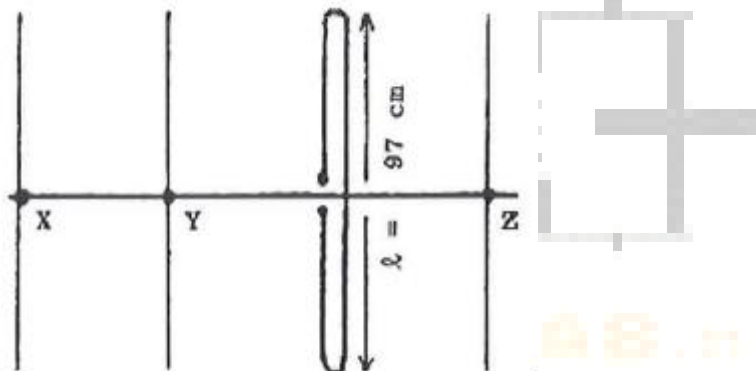
Dit is het blokschema van een FM-zender.
Het met een + gemerkte blokje is de:



- a oscillator
- b voeding
- c lf-versterker

38

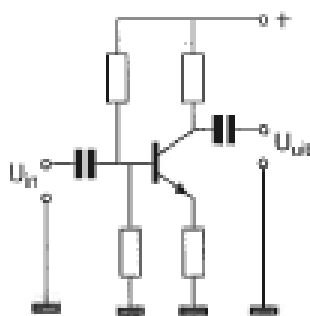
Hoe lang moeten de parasitaire elementen X, Y en Z zijn ?



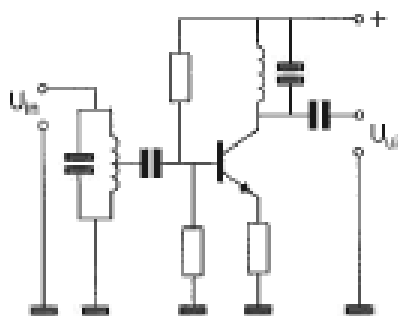
- a X = 92 cm; Y = 102 cm; Z = 105 cm
- b X = 91 cm; Y = 92 cm; Z = 102 cm
- c X = 105 cm; Y = 102 cm; Z = 92 cm

39

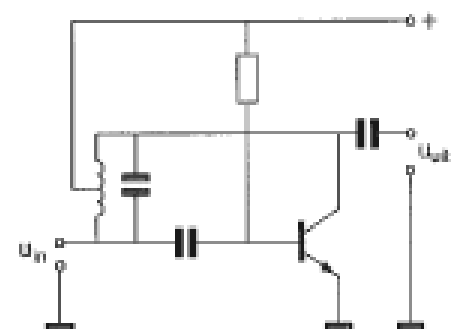
Als selectieve hoogfrequentversterker kan worden gebruikt:



schema 1



schema 2



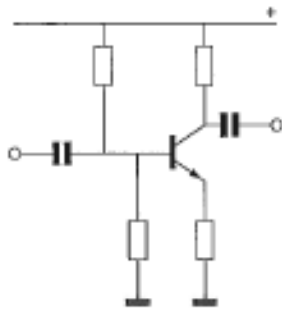
schema 3

- a schema 3
- b schema 2
- c schema 1

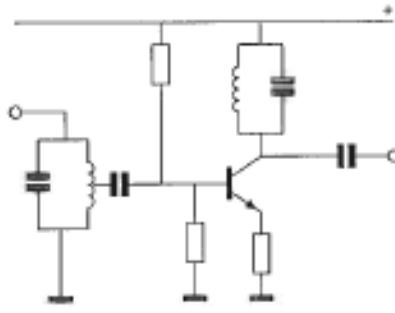
2009015 Novice Vr

40

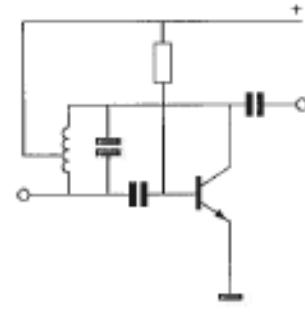
Als transistoroscillator kan het best worden gebruikt:



schakeling 1



schakeling 2



schakeling 3

- a schakeling 3
- b schakeling 1
- c schakeling 2

